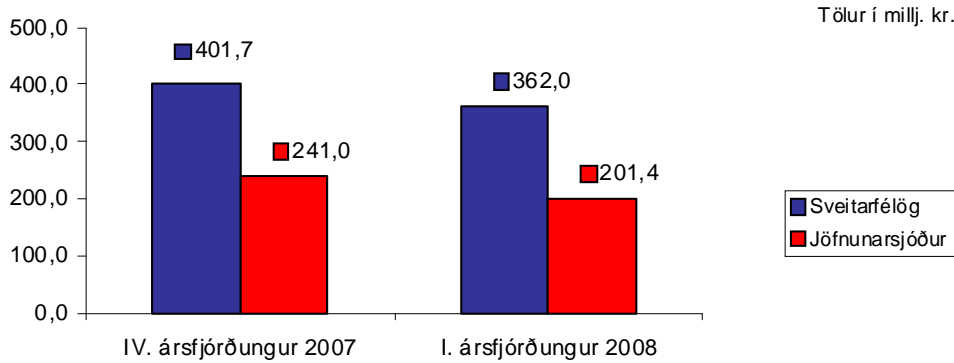


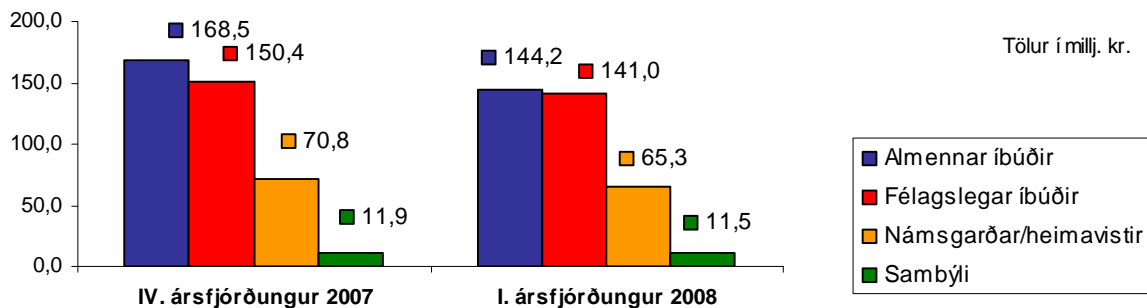


Greiðslur sveitarfélaga á húsaleigubótum og greiðslur Jöfnunarsjóðs sveitarfélaga

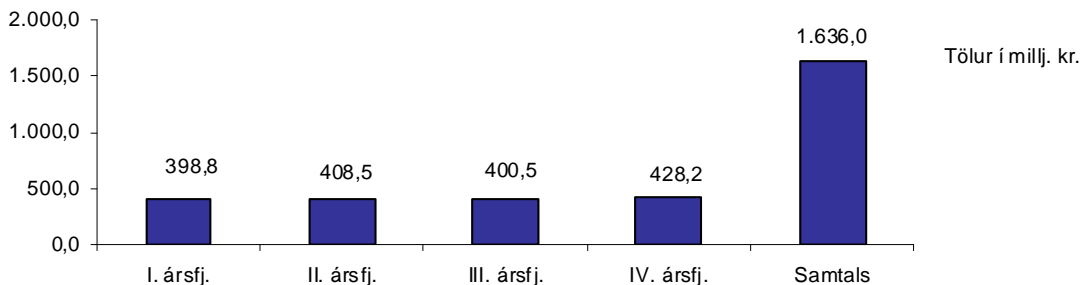


Áætlað greiðsluhlutfall Jöfnunarsjóðs sveitarfélaga vegna greiðslu sveitarfélaga á húsaleigubótum var 58% á I. ársfjórðungi 2008. Með nýju samkomulagi ríkis og sveitarfélaga um húsaleigubætur er tók gildi 1. apríl sl. er kveðið á um hækkun grunnfjárhæða húsaleigubóta og 60% kostnaðarpátttöku ríkisins í þeim viðbótarkostnaði sem sú hækkun hefur í för með sér. Með tilvísun til þessa hefur samgönguráðherra samþykkt tillögu ráðgjafarnefndar Jöfnunarsjóðs um hækkun á greiðsluhlutfalli sjóðsins úr 58% í 59% á II., III. og IV. ársfjórðungi. Áætlað greiðsluhlutfall verður tekið til endurskoðunar í ársbyrjun 2009 við uppgjör verkefnisins vegna ársins 2008.

Greiðslur sveitarfélaga á húsaleigubótum eftir tegund leiguhúsnæðis

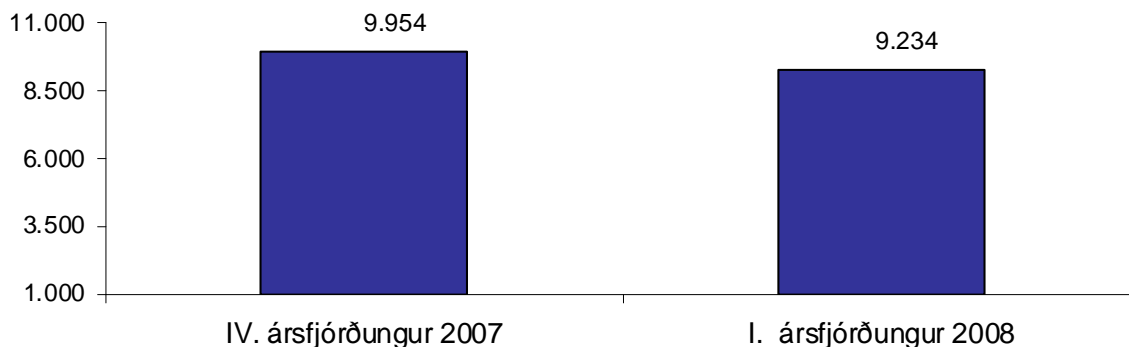


Áætlanir sveitarfélaga um heildargreiðslur húsaleigubóta árið 2008

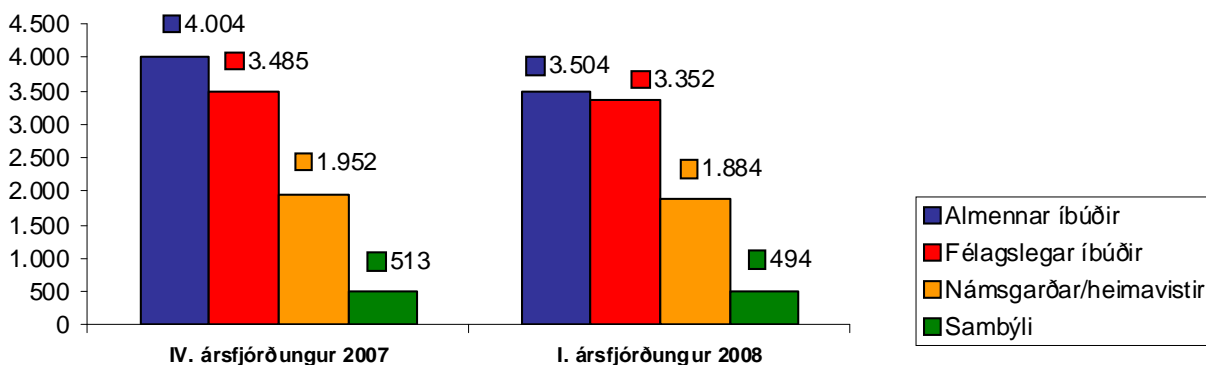


Sveitarfélög skulu skila inn með rafrænum hætti áætlunum sínum um heildargreiðslur húsaleigubóta næsta árs, miðað við grunnfjárhæðir bóta, fyrir 1. nóvember ár hvert, sbr. breytingu, nr. 1034/2007, á reglugerð um framlög Jöfnunarsjóðs sveitarfélaga vegna húsaleigubóta, nr. 122/2003. Samtals sendu 76 sveitarfélög inn áætlanir sínar um greiðslur á árinu 2008.

Fjöldi einstaklinga að meðaltali er nýtur húsaleigubóta

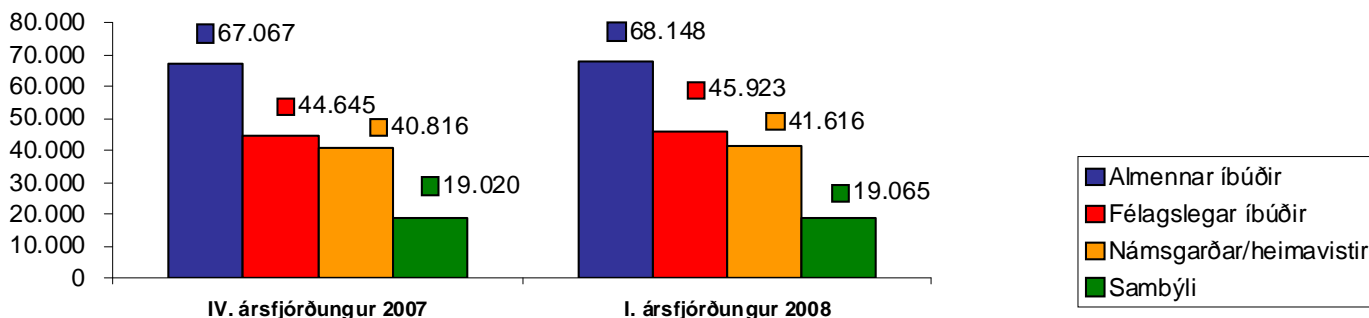


Fjöldi einstaklinga að meðaltali er nýtur húsaleigubóta eftir tegund leiguhúsnæðis



Meðaltal greiddrar húsaleigu á mánuði eftir tegund leiguhúsnæðis

Tölur í kr.



Meðaltal húsaleigu tekur mið af greiðslum þeirra er njóta húsaleigubóta. Ekki er tekið tillit til stærðar íbúða við útreikning á meðaltalinu.

Fréttabréf Jöfnunarsjóðs sveitarfélaga um húsaleigubætur er gefið út rafrænt að loknum hverjum ársfjórðungi á heimasíðu samgönguráðneytisins. Gefin verður út skýrsla sem hefur að geyma samantekt ársins 2007 og mun hún einnig verða birt á vefnum.

Framkvæmd húsaleigubótakerfisins er verkefni sveitarfélaga og fjármagnað af þeim og Jöfnunarsjóði sveitarfélaga, sbr. lög um húsaleigubætur, nr. 138/1997, með síðari breytingum, og reglugerð um húsaleigubætur, nr. 118/2003. Nánar er kveðið á um framlög Jöfnunarsjóðs sveitarfélaga vegna húsaleigubóta í reglugerð nr. 122/2003 með síðari breytingum.